

DAS LYMPHSYSTEM: VERSTEHEN UND NUTZEN

Das Lymphsystem ist das am wenigsten verstandene und am meisten unterbewertete Körpersystem. Aber wenn es aufhört zu arbeiten, würden wir innerhalb von 24 bis 48 Stunden sterben. Es ist ungefähr doppelt so groß wie das Blutkreislaufsystem und verarbeitet täglich fast das doppelte Flüssigkeitsvolumen. Es gibt zwischen 400 und 700 Lymphknoten im Körper, die die Lymphe ständig überwachen und filtern, um Giftstoffe, Stoffwechsel-

abfall und Krankheitserreger zu entfernen. Anders als das Herz-Kreislaufsystem ist es ein Einwegsystem und beginnt wie ein Wurzelsystem im Körper. Das Lymphsystem nutzt Bewegung, Schwerkraft, Atmung und das Muskelsystem in der Gefäßwand, um fließen zu können.

Mit dem BALLANCER® können Sie die positiven Eigenschaften des Lymphsystems auf Ihren Körper aktiv unterstützen.

LYMPHMASSEGE MIT DEM BALLANCER®

STOFFWECHSEL ANREGEN

Durch die sanfte Lymphmassage im BALLANCER® System wird der gesamte Stoffwechsel angeregt. Der Organismus wird vitalisiert und der Stoffwechsel somit in Schwung gebracht.

FETTVERBRENNUNG STIMULIEREN

BALLANCER® kann, ergänzend zu seiner guten und gesunden Ernährung, durch seine Aktivierung des Stoffwechsels die Fettverbrennung unterstützen.

CELLULITE MINDERN

Durch die sanfte Lymphmassage wird der Lymphfluss angeregt, die Durchblutung der Haut verstärkt und eingelagertes Gewebewasser schneller abtransportiert.

EINFACH WOHLFÜHLEN

Gönnen Sie sich eine Auszeit vom Alltag: Viele Anwenderinnen berichten von einer stark entspannenden Wirkung durch die sanfte Massage. Dadurch kann auch Stress abgebaut werden.

SO FUNKTIONIERT DER BALLANCER®

Der BALLANCER® ist ein Massagegerät zur Anwendung an Oberschenkeln, Po, Bauch und Oberkörper. In Zyklen unterschiedlicher Abfolge leitet der BALLANCER® Luft in die Kammern einer Kompressionshose oder -jacke. So entstehen wellenförmig verlaufende Massagebewegungen, die den Fluss von Lymphe sowie venösem Blut beschleunigen und die Stoffwechselaktivität erhöhen. So trägt der BALLANCER® dazu bei, Ihren gesamten Organismus zu vitalisieren und den Abtransport überflüssiger Substanzen zu erleichtern.

WIE DAS LYMPHATISCHE SYSTEM FUNKTIONIERT

Das lymphatische System setzt sich aus Lymphknoten und dem Lymphgefäßsystem zusammen. Es ist Teil des Abwehrsystems des menschlichen Organismus und besitzt eine wichtige Austauschfunktion.

In der **Thymusdrüse** entwickeln sich bei Kindern die Immunzellen (Lymphozyten). Im Laufe des Lebens ersetzt Fettgewebe das Gewebe des Thymus.

Die wichtigsten Teile des lymphatischen Systems sind **Knochenmark, Milz, Lymphknoten** und **Mandeln**.

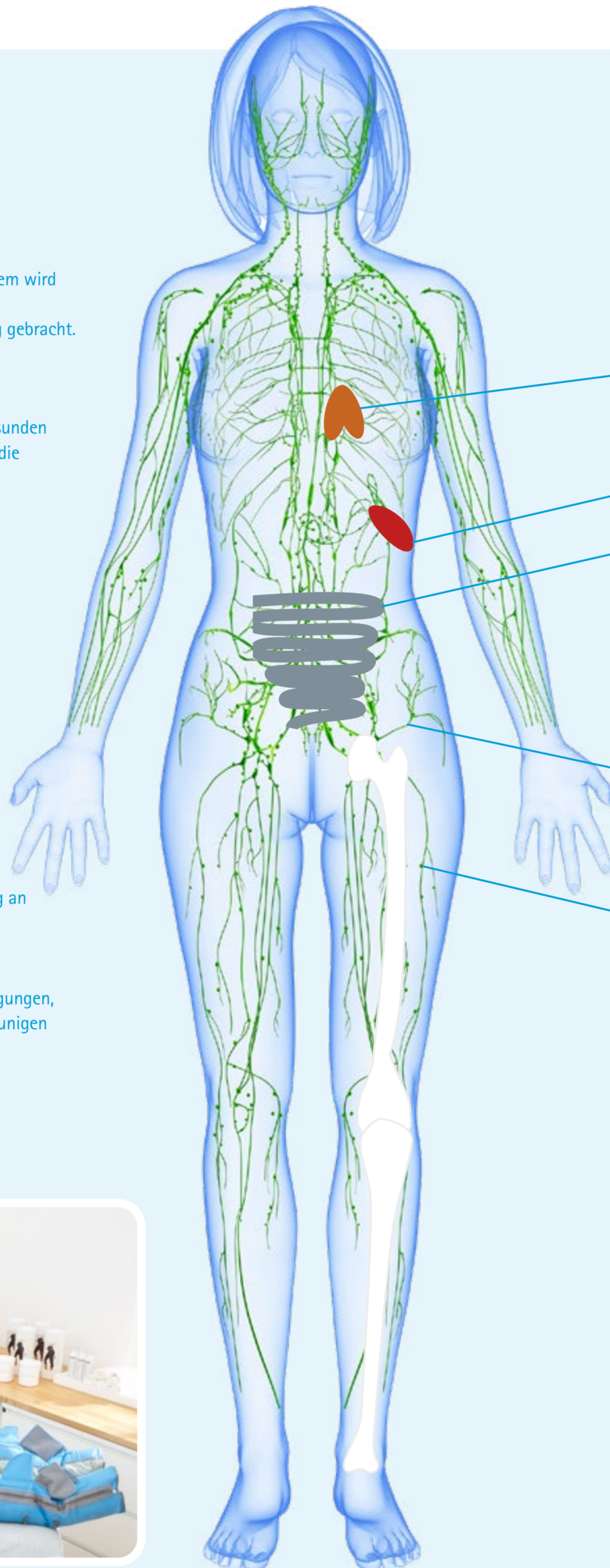
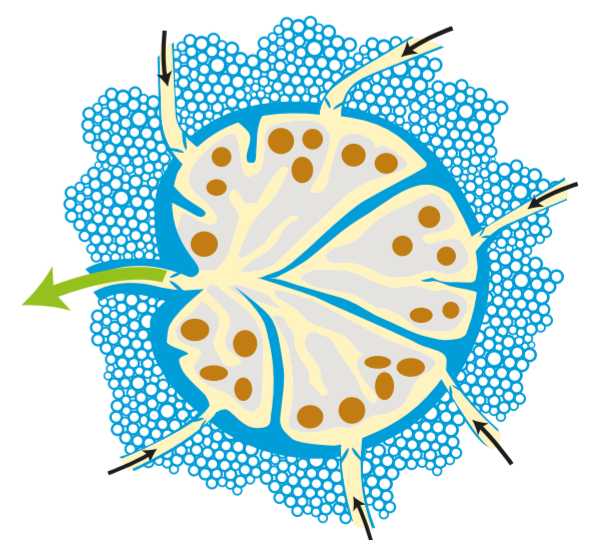
Der **Darm** ist mit Millionen von **Lymphgefäßen** (sog. Lacteals) ausgekleidet, die die Fette und Fettsäuren aufnehmen und direkt zum Herzen transportieren, wodurch sie als Brennstoff in das Kreislaufsystem gelangen.

Auch andere Organe – wie **Herz, Lunge, Darm, Leber** oder **Haut** – verfügen über ein lymphatisches System.

Lymphgefäße: Die Lymphgefäße durchziehen den Körper entlang der Blutgefäße und transportieren die Lymphflüssigkeit Richtung Herz. Diese enthält Lymphozyten, eine spezielle Art von weißen Blutkörperchen mit wichtigen Aufgaben in der Immunabwehr.

DER LYMPHKNOTEN

An den Lymphknoten vereinigen sich die Lymphbahnen. In ihnen wird die Lymphflüssigkeit gereinigt: Zelltrümmer werden abgebaut und eingedrungene Fremdkörper wie Viren und Bakterien eliminiert. Die zuständigen Zellen: T-Lymphozyten. Danach wird die „saubere“ Lymphe dem Blutkreislauf zugeführt und ausgeschieden.



Alle Infos hier bei uns!